

Se construiește noua Românie

Mai multe proiecte rezidențiale finalizate în primul trimestru, însă de mică anvergură

Adelina Vlad
adelina.vlad@evz.ro

Nostalgicii perioadei comuniste, cei care se așteptau ca sectorul construcțiilor să nu se ridice după 1989 la „înălțimea” precedentului, s-au înșelat. După o lungă perioadă de lentoare în construcții, avalansa de anunturi lansate în ultimii doi-trei ani de constructorii imobiliari, prin care erau făcute publice planurile de ridicare de noi cartiere de locuințe, începe să prindă contur.

Numărul construcțiilor rezidențiale finalizate în primul trimestru a crescut cu 47% față de perioada similară din 2006, potrivit datelor făcute publice ieri de Institutul Național de Statistică (INS).

Deși procentul de creștere este impresionant, nu același lucru se poate spune despre numărul real al locuințelor noi date în folosință în primele trei luni ale acestui an: doar 7.238 de locuințe la nivelul întregii țări, realizate aproape în totalitate din fonduri private.

Bucureștii conduce în topul regiunilor după numărul construcțiilor finalizate, cu aproximativ 1.500 locuințe date în folosință, urmat de regiunile Nord-Est (1.029), Sud-Est (998) și Sud-Muntenia (972).

Lucrurile se vor schimba semnificativ în următorii ani, când INS estimează că vor fi date în folosință mai bine de 100.000 de apartamente în diferite cartiere din București și în marile orașe din țară.

Prin comparație, potrivit INS, în fiecare an au fost livrate pe piață în jur de 25.000 de locuințe noi (între anii 2000 și 2002) și în jur de 30.000 (între 2003 și 2005), cu un record în construcțiile de locuințe în 2006, când au fost livrate aproape 40.000 de noi locuințe.

Construcții în toi

Potrivit specialiștilor din piață, locuințele date în folosință în acest an sunt mai degrabă rezultatul unor proiecte rezidențiale de mici dimensiuni, creșterea semnificativă urmând să fie înregistrată în perioada următoare.

„În general, pe această perioadă, datele INS se referă la proiecte individuale mici și medii în locații ca Domnești, Iancu Nicolae, Corbeanca sau alte zone din Capitală. Din acest motiv sunt cifrele atât de mari. Proiecte

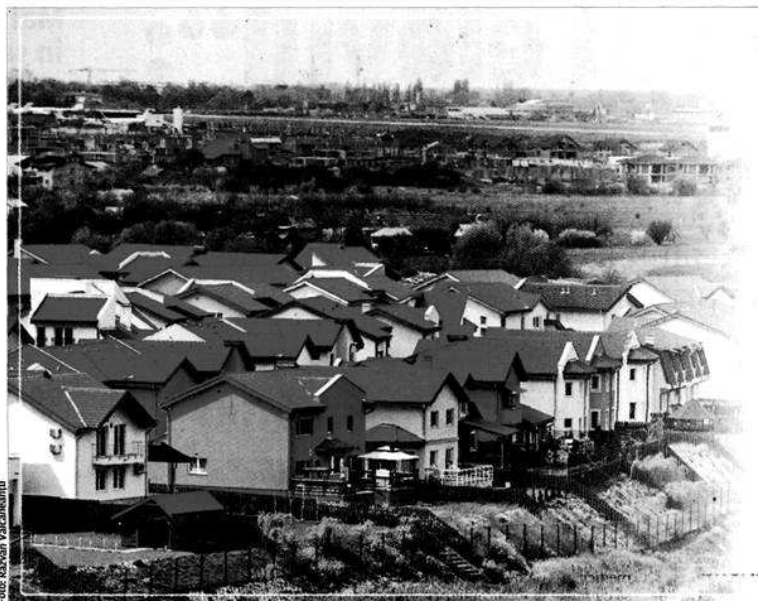
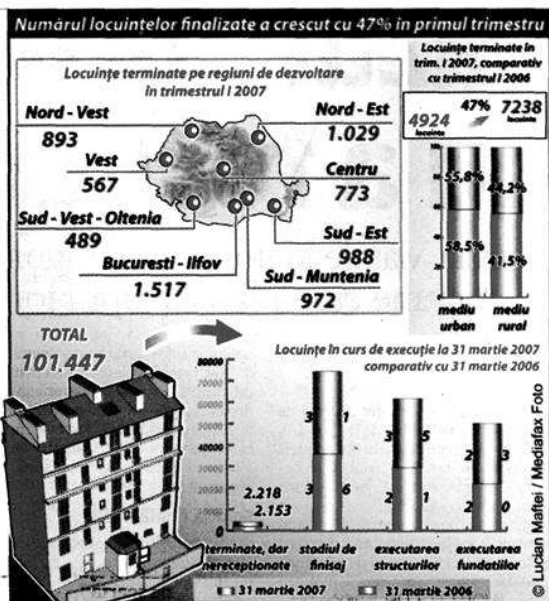


Foto: Răzvan Valcinaru



CONSTRUCȚII

Proiectele mari mai așteaptă

- > **Confort Park:** 464 de locuințe în blocuri finalizare în vara 2007, București
- > **Greenfield:** 1.000 de apartamente finalizare la finele lui 2007, București
- > **Băneasa:** 227 de locuințe, date în folosință la mijlocul acestui an, nordul Bucureștiului
- > **City Center:** 104 apartamente, finalizate până la mijlocul acestui an, București
- > **Residenz:** 480 de apartamente, finalizare stabilită pentru sfârșitul lui 2007, Chitila - București
- > **Confort Residence:** 240 de vile și două blocuri cu 70 de apartamente, finalizare în 2008, București
- > **Planorama:** 1.064 apartamente, finalizare în 2008, București
- > **Belvedere:** 456 apartamente, finalizare în 2009, București
- > **Vitan Platinum:** 300 apartamente, finalizare în 2008, București
- > **Asmita Gardens:** 802 apartamente, finalizare finele 2008, București

Surse: Colliers, EVZ

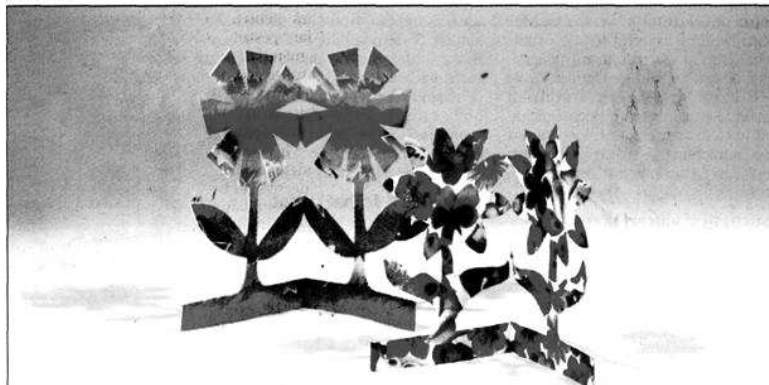
rezidențiale pentru cartiere sau complexuri rezidențiale nu au fost finalizate în primul trimestru al acestui an pentru a putea face o analiză”, ne-a declarat Ionuț Bordei, partener al companiei Eurisko.

Opinia e susținută și de Răzvan Stroescu, manager al departamentului rezidențial al Coldwell Banker. „Sunt numai proiecte rezidențiale personale și, din câte știu eu, niciun mare

proiect rezidențial nu a fost finalizat până în prezent. Este vorba despre vile de 10-12 apartamente, în cel mai bun caz”, ne-a spus specialistul.

În paralel, un studiu făcut public tot ieri de compania imobiliară Colliers indică faptul că prețul locuințelor construite în ansamblurile rezidențiale noi din București vor continua să crească în următorii doi-trei ani, în medie cu 15%-20% anual.

PUBLICITATE



o ofertă cu pereche

Abonează-te până la 31 iulie pentru 2 ani, ia-ți orice opțiune cu minute în rețea și primești lunar cadou același număr de minute. Ia-ți încă o opțiune de voce compatibilă și îți dublăm încă o dată minutele acumulate.

- 180+180 de minute în weekend în rețea, cu 2 euro/lună, 6 luni
- 360 de minute în rețea oricând pentru a doua opțiune de voce activată, valabile 6 luni

În plus: